



Ultracolor Plus

**Высококачественный
быстрохватывающийся
и быстросохнущий
модифицированный полимерами не
подверженный высолообразованию
и не содержащий портландцемент
шовный наполнитель (от 1 мм до
20 мм) с гидрофобным (DropEffect®)
и антигрибковым (BioBlock®)
эффектами**



КЛАССИФИКАЦИЯ СОГЛАСНО ЕВРОНОРМЕ EN 13888 и ГОСТ Р 58271-2018

Ultracolor Plus – улучшенный (2) цементный (C) шовный наполнитель (G) со сниженным водопоглощением (W) и высокой устойчивостью к истиранию (A), с ускоренным твердением (F) в соответствии с ГОСТ Р 58271-2018 и класс CG2WA в соответствии с EN 13888.

ОБЛАСТЬ ПРИМЕНЕНИЯ

Заполнение швов на полах и стенах внутри и снаружи помещений в плиточных покрытиях из всех видов керамической плитки (двойного обжига, одинарного обжига, клинкера и керамогранита), терракоты, каменных материалов (натуральный камень, мрамор, гранит, агломераты и т.д.), стеклянной и мраморной мозаики.

Некоторые случаи применения

- Заполнение швов на полах и стенах в местах подверженных интенсивным пешим нагрузкам (аэропорты, торговые центры, рестораны, бары и т.д.)
- Заполнение швов в облицовке на полах и стенах в жилых помещениях (отели, частные дома и т.д.).
- Заполнение швов на фасадах, балконах, террасах и плавательных бассейнах.

ТЕХНИЧЕСКИЕ ХАРАКТЕРИСТИКИ

Ultracolor Plus является смесью специальных гидравлических вяжущих, высококачественных наполнителей, специальных полимеров, водоотталкиваю-

щих добавок, органических молекул и пигментов. В **Ultracolor Plus**, используется технология **Ultracolor**, основанная на специальных гидравлических вяжущих, которые гарантируют отличную цветовую однородность, а так же передовые технологии, разработанные в результате исследований компании MAPEI: **BioBlock®** и **DropEffect®**. Технология **BioBlock®** основана на специальных органических молекулах, равномерно распределенных в составе, которые блокируют размножение микроорганизмов, являющиеся причиной образования плесени.

DropEffect® технология с синергическим эффектом, уменьшающая водопоглощение поверхности. Свойства **Ultracolor Plus** при смешивании с водой в рекомендованной пропорции и правильном технологическом применении:

- водоотталкивающие свойства с эффектом образования капли на поверхности;
- однородность цвета и отсутствие пятен; **Ultracolor Plus** не образует высолов. Из анализа, сделанного на электронном микроскопе видно, что по сравнению с вяжущими на основе портландцемента в обычных цементных растворах для заполнения швов, специальные цементы в **Ultracolor Plus** не выделяют гидроксид кальция, кристаллы которого являются причиной изменения цвета в процессе гидратации;
- стойкость цвета к ультрафиолетовым излучениям и атмосферным агентам;

Ultracolor Plus



Нанесение Ultracolor Plus резиновым шпателем на пол из керамогранита с эффектом дерева



Очистка швов падом Scotch-Brite® (когда материал начал схватываться)



Окончательная очистка плитки с помощью целлюлозной губки

- быстрая высыхания и легкость очистки;
- готовность к пешим нагрузкам спустя короткий период времени;
- ровная плотная поверхность с низким водопоглощением и как следствие, легкая очистка поверхности;
- компенсируемая усадка, следовательно, риск образования трещин минимален;
- оптимальное сопротивление истиранию, высокая прочность при сжатии и изгибе, высокая стойкость к циклам «замораживание – оттаивание» и как следствие высокая долговечность;
- хорошая стойкость к кислотам при pH > 3.

РЕКОМЕНДАЦИИ

- **Ultracolor Plus** не содержит портланд-цемента и не должен смешиваться с гипсом или другими гидравлическими вяжущими. Никогда не добавляйте воду в замес, который начал схватываться.
- Не смешивайте **Ultracolor Plus** с соленой или грязной водой.
- Применяйте продукт в температурном интервале от + 5°C до + 35°C.
- Проводите заполнение швов только на абсолютно сухих или же гидроизолированных основаниях, для избежания образования белесой пленки на поверхности.
- Не рекомендуется рассыпать на поверхность заполненных швов сухую смесь **Ultracolor Plus** во избежание неоднородности цвета.
- При требованиях кислотостойкости, стерильных условий или же если предъявляются повышенные требования к чистоте, используйте подходящий для таких случаев кислотостойкий эпоксидный шовный наполнитель.
- Не заполняйте **Ultracolor Plus** компенсационные и температурные швы на поверхностях стен или пола. Используйте подходящие для таких случаев эластичные герметики из линейки MAPEI.
- Некоторые виды плиток или камня могут иметь пористую или грубую поверхность. В таких случаях мы рекомендуем провести предварительный тест на легкость очищения плитки и, если это необходимо, обработать плитку защитным составом, предотвращающим проникновение затирки в поры плитки.
- При использовании кислотосодержащего чистящего средства для швов, мы

рекомендуем провести предварительный тест затирки на выцветание. Обязательно убедитесь в том, что шов был тщательно очищен от остатков чистящего средства, иначе, на швах могут остаться следы от кислоты.

ИНСТРУКЦИЯ ПО ПРИМЕНЕНИЮ

Подготовка швов

Заполнение швов может осуществляться только после того, как клей полностью схватился. Убедитесь, что истекло время ожидания указанное в Техническом паспорте на данный клей.

Шов должен быть чистым, без пыли и свободен, по крайней мере, на 2/3 толщины плитки. Следы клея или раствора, просочившиеся через швы, при укладке плитки необходимо удалить пока они еще в свежем состоянии.

Если плитка изготовлена из пористого материала и уложена в местах с повышенной температурой или при сквозняках, необходимо смочить швы чистой водой.

Приготовление смеси

Во время замешивания, засыпьте **Ultracolor Plus** в емкость без ржавчины, содержащую чистую воду в количестве 26-30% по массе. Перемешайте раствор мешалкой на низкой скорости, во избежание вовлечения воздуха, до получения однородной массы. Дайте раствору отстояться 2-3 минуты и еще раз немного перемешайте перед применением. Используйте раствор в течение 20-30 минут.

Нанесение смеси

Заполните швы составом **Ultracolor Plus** с помощью специального шпателя MAPEI или резинового шпателя, не оставляя пустот. Удалите с поверхности излишки раствора, передвигая шпатель диагонально швам, пока смесь еще в свежем состоянии.

Финишная обработка

Когда смесь потеряет пластичность и поверхность станет матовой, что обычно происходит через 15-30 минут, удалите излишки **Ultracolor Plus** с помощью жесткой влажной губки (напр. губкой MAPEI), смывая остатки диагонально швам. Чаше промывайте губку, используя две емкости с водой: одну для удаления избытков смеси с губки, а вторую, с чистой водой, для ополаскивания.

Эту операцию так же можно проделать с помощью однодисковой моющей машины. Когда растворная смесь частично схватилась (через 50-60 минут), можно разглаживать поверхность швов влажной губкой **Scotch-Brite®**: проведите ей по швам, чтобы выравнять поверхность. Если очистку проводить слишком рано (смесь не прихватилась в шве), некоторое количество затирки может быть удалено

ТЕХНИЧЕСКИЕ ХАРАКТЕРИСТИКИ

Соответствие нормам: – отвечает ГОСТ Р 58271-2018 в качестве CG2WAF
– European EN 13888 as CG2WA
– ISO 13007-3 as CG2WAF

ОТЛИЧИТЕЛЬНЫЕ СВОЙСТВА МАТЕРИАЛА

Консистенция:	жидкая паста
Цвет:	цветовая гамма 40 цветов диапазона MAPEI
Объемный вес (кг/м³):	1400
Сухой остаток (%):	100
EMICODE:	EC1 Plus – очень низкая эмиссия

ХАРАКТЕРИСТИКИ ПРИМЕНЕНИЯ (при +23°C и отн. вл. 50 %)

Соотношение смешивания:	100 частей Ultracolor Plus на 26-30 частей воды по весу
Консистенция смеси:	жидкая паста
Плотность смеси (кг/м³):	1980
pH смеси:	около 11
Жизнеспособность:	20-30 минут
Температура применения:	от +5°C до +35°C
Заполнение швов после укладки	
– на стенах с обычным клеем:	4-8 часов
– на стенах с быстросхватывающимся клеем:	1-2 часа
– на стены цементно-песчаной смесью:	2-3 дня
– на пол с обычным клеем:	24 часа
– на пол с быстросхватывающимся клеем:	3-4 часа
– на пол с цементно-песчаным раствором:	7-10 дней
Время ожидания перед началом очистки облицовки:	15-30 минут
Допускается легкие пешие нагрузки:	приблизительно через 3 часа
Пуск в эксплуатацию:	через 24 часа (48 часов для резервуаров и плавательных бассейнов)

ОКОНЧАТЕЛЬНЫЕ ХАРАКТЕРИСТИКИ

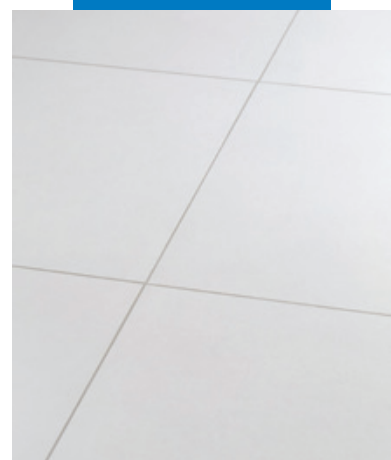
Прочность на изгиб после 28 дней, (Н/мм²) (EN 12808-3):	9
Прочность на сжатие после 28 дней, (Н/мм²) (EN 12808-3):	35
Прочность на изгиб после циклов «замораживания-оттаивания», (Н/мм²) (EN 12808-3):	9
Прочность на сжатие после циклов «замораживания-оттаивания», (Н/мм²) (EN 12808-3):	35
Сопротивление истиранию (EN 12808-2):	700 (потери в мм³)
Усадка, (мм/м) EN (12808-4):	1,5
Водопоглощение, (г) (EN 12808-5) после 30 минут:	0,1
Водопоглощение, (г) (EN 12808-5) после 4 часов:	0,2
Стойкость к растворителям и маслам:	отличная
Стойкость к щелочам:	отличная
Стойкость к кислотам:	хорошая при pH > 3



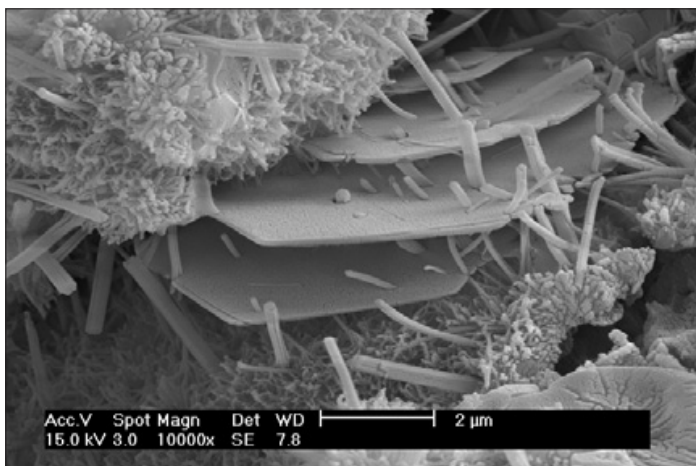
Нанесение **Ultracolor Plus** на пол из керамогранита резиновым шпателем



Окончательная очистка плитки с помощью целлюлозной губки

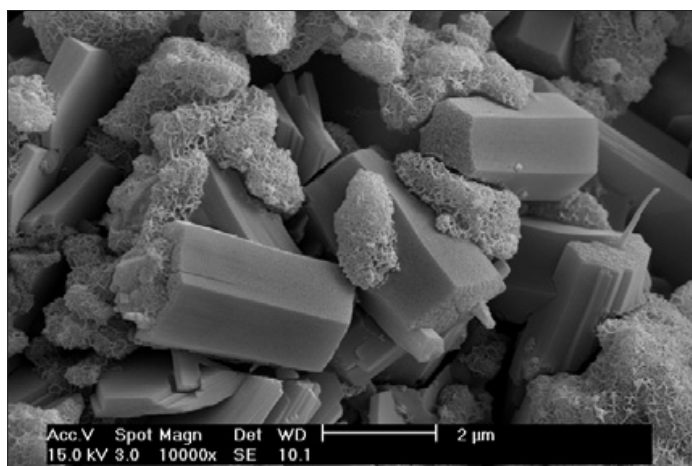


Пол затертый **Ultracolor Plus**



Гидратация вяжущего на основе портланд цемента в традиционных растворах для заполнения швов

Гидратация специального цементного вяжущего в Ultracolor Plus. Обратите внимание на отсутствие пластичных кристаллов портландита (гидроксид кальция), который является причиной высолов



из шва, что может изменить его цвет. Если расшивка производится в очень жаркую, сухую или ветреную погоду, мы рекомендуем через несколько часов смочить швы, заполненные **Ultracolor Plus**. Смачивание **Ultracolor Plus** позволяет достичь конечных характеристик в полной мере. Окончательно очистить поверхность можно с помощью чистой сухой тряпки. Если после этого на поверхности остаются следы **Ultracolor Plus**, их можно удалить с помощью специального кислотного очистителя **UltraCare Keranet**, после полного отверждения затирки. В случае необходимости удалить остатки шовного заполнителя сразу же, используйте **UltraCare Keranet Easy**, который подходит для удаления раствора с поверхности в процессе укладки. Для правильного использования продуктов линейки **UltraCare**, обратитесь к актуальному техническому описанию.

ЛЕГКИЕ ПЕШИЕ НАГРУЗКИ

Легкие пешие нагрузки для напольных покрытий допускаются приблизительно через 3 часа.

ПУСК В ЭКСПЛУАТАЦИЮ

Покрытия, затертые с помощью **Ultracolor Plus**, могут быть пущены в эксплуатацию через 24 часа. Емкости и плавательные бассейны могут быть заполнены через 48 часов после заполнения швов.

Очистка

Инструменты и емкости можно очистить обильным количеством воды, пока **Ultracolor Plus** не схватился.

РАСХОД

Расход **Ultracolor Plus** зависит от размера плитки, ширины шва и толщины плитки. В нижеприведенной таблице приведен пример расхода затирки в зависимости от размера плитки, ширины шва в кг/м².

УПАКОВКА

Ultracolor Plus поставляется в мешках по 5 кг или 2 кг.

ЦВЕТОВАЯ ГАММА

Ultracolor Plus доступен в цветовой гамме MAPEI 40 цветов (см. каталог цветов).

ХРАНЕНИЕ

Срок хранения **Ultracolor Plus** 24 месяца для 2 и 5 кг мешков в сухом месте и оригинальной упаковке. По прошествии некоторого времени хранения время схватывания **Ultracolor Plus** может увеличиваться, но без изменения конечных характеристик.

ИНСТРУКЦИЯ ПО ТЕХНИКЕ БЕЗОПАСНОСТИ ПО ПРИГОТОВЛЕНИЮ И ИСПОЛЬЗОВАНИЮ

Для получения более подробной информации ознакомьтесь с последней версией паспорта безопасности материала на нашем сайте www.mapei.com

**ТАБЛИЦА РАСХОДА В ЗАВИСИМОСТИ ОТ РАЗМЕРА ПЛИТКИ
И ШИРИНЫ ШВА (КГ/М²)**

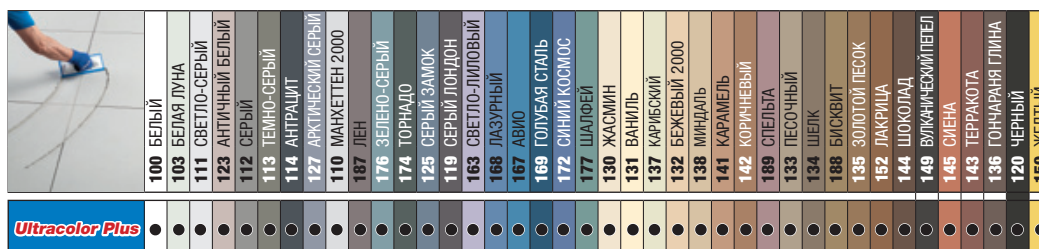
Размер плитки (мм)	Ширина шва (мм):				
	2	3	5	8	10
75x150x6	0,4	0,6	1,0	1,5	1,9
100x100x7	0,4	0,7	1,1	1,8	2,2
100x100x9	0,6	0,9	1,4	2,3	2,9
150x150x6	0,3	0,4	0,6	1,0	1,3
200x200x7	0,2	0,3	0,6	0,9	1,1
200x200x9	0,3	0,4	0,7	1,2	1,4
300x300x10	0,2	0,3	0,5	0,9	1,1
300x300x20	0,4	0,6	1,1	1,7	2,1
300x600x10	0,2	0,2	0,4	0,6	0,8
400x400x10	0,2	0,2	0,4	0,6	0,8
500x500x10	0,1	0,2	0,3	0,5	0,6
600x600x10	0,1	0,2	0,3	0,4	0,5
750x750x10	0,1	0,1	0,2	0,3	0,4
100x600x9	0,3	0,5	0,8	1,3	1,7
150x600x9	0,2	0,4	0,6	1,0	1,2
150x900x9	0,2	0,3	0,6	0,9	1,1
150x1200x10	0,2	0,4	0,6	1,0	1,2
225x450x9	0,2	0,3	0,5	0,8	1,0
225x900x9	0,2	0,2	0,4	0,6	0,8
250x900x9	0,1	0,2	0,4	0,6	0,7
250x1200x10	0,2	0,2	0,4	0,6	0,8
600x600x5	0,1	0,1	0,1	0,2	0,3
600x600x3			0,1	0,1	0,2
1000x500x5		0,1	0,1	0,2	0,2
1000x500x3			0,1	0,1	0,1
1000x1000x5			0,1	0,1	0,2
1000x1000x3				0,1	0,1
3000x1000x5			0,1	0,1	0,1
3000x1000x3				0,1	0,1

ФОРМУЛА ДЛЯ РАСЧЕТА РАСХОДА МАТЕРИАЛА:

$$\frac{(A + B)}{(A \times B)} \times C \times D \times 1.6 = \frac{\text{КГ}}{\text{М}^2}$$

- A = длина плитки (в мм)
 B = ширина плитки (в мм)
 C = ширина плитки (в мм)
 D = ширина шва (в мм)

Для размеров, не указанных в таблице, на нашем веб-сайте www.tarei.com есть калькулятор, позволяющий рассчитать расход в соответствии с размером плитки и шириной шва.



Возможны отклонения в цветопередаче, связанные с полиграфическим воспроизведением. Поэтому цвет следует рассматривать, как индикативный.

Ultracolor Plus

МАТЕРИАЛ ДЛЯ ПРОФЕССИОНАЛЬНОГО ИСПОЛЬЗОВАНИЯ.

ПРЕДУПРЕЖДЕНИЕ

Содержащиеся в настоящем руководстве указания и рекомендации отражают весь наш опыт работы с данным материалом, но при этом их следует рассматривать лишь как общие указания, подлежащие уточнению в ходе практического применения. Поэтому, прежде чем использовать материал для определенной цели, следует проверить, подходит ли он для данного типа использования, беря на себя всю полноту ответственности за последствия, связанные с применением этого материала.

Пожалуйста, обратитесь к последней версии Технической карты материала, доступной на нашем сайте www.mapei.com.

НАДЛЕЖАЩЕЕ УВЕДОМЛЕНИЕ

Данные, содержащиеся в Технической карте продукта (TDS), могут быть копи-

рованы в другой, связанный с осуществлением проекта, документ, но итоговый документ не должен изменять или заменять требования и данные, содержащиеся в Технической карте продукта и регулирующие процесс установки продукта MAPEI.

Последнюю версию Технической карты продукта можно скачать на нашем сайте www.mapei.com.

ЛЮБЫЕ ИЗМЕНЕНИЯ ДАННЫХ ИЛИ ТРЕБОВАНИЙ, СОДЕРЖАЩИХСЯ В ТЕХНИЧЕСКОЙ КАРТЕ ПРОДУКТА, ИСКЛЮЧАЮТ ОТВЕТСТВЕННОСТЬ MAPEI.



Этот значок указывает на материалы Mapei с очень низким уровнем эмиссии летучих органических соединений (ЛОС), что сертифицировано GEV – международной организацией по контролю над уровнем выбросов от продукции для напольных покрытий.

Вся необходимая справочная информация по материалу доступна по запросу, а также на сайте www.mapei.com

